

毎日、名もなき家事の連続、、、少しでも楽に、軽くなるように。

# 家事動線を考えた工夫がいっぱい！

湘南台 A 号棟  
=桜を楽しむ家=

一平土地建物から、家族みんなが幸せに暮らせる住まいのご提案。

## 『家事が楽しくなる多機能ハウス』ができました

その1

### ガス衣類乾燥機 乾太くん



洗濯は洗ってからが大変、、、濡れて重い洗濯物をバルコニーに持っていき、干して、取りこむ。子供の体操着や急な洗濯、雨の多い時期や夜帰宅してからの洗濯では間に合わないことも多々あります。乾太くんなら、洗濯機の一体型と比べて早くて、ふんわりと仕上がります。(洗濯機と乾燥機が別なため、洗濯と乾燥が同時にできるので、時短になります)

その3

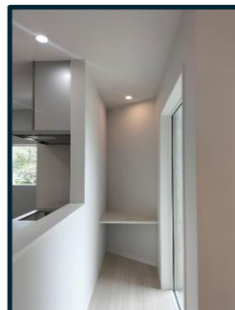
### 食洗器



**Miele**  
Mieleは1899年ドイツで創業した会社。幅は60センチ。フルオープン型の大容量食洗器。  
・予洗い不要！  
・一日分の食器が一回で！  
・10年保証  
・徹底した省エネ性！  
食洗器をかけている時間は家族団欒…。

### レストコーナー

家事が一段落したときに、息抜きができるスペース。また、家事をしているママのそばで勉強ができる、リビング学習の場所にもなります。



その6

その2

### 玄関収納

階段下を有効利用した土間収納。子供がいると散らかりがちな靴の整理はもちろん、外で遊んできたボールや汚れ物、箒等の掃除用具など、ここにしまえばOK！



その4

### ポケットキー&制御盤

車のスマートキーと同じで、ポケットキーがあれば、鍵を取り出すことなく扉が開くので、荷物がたくさんあるときや、両手がふさがっていても、鍵を探さなくて良いのが👍。

また、制御盤があるので子供が帰宅したときや、キッチンにいながら施開錠ができるのでとっても便利です。



ドアの状態を常に光でお知らせ

1階

### キッチン・ダイニング



参考写真

キッチンとダイニングが横並びの配置となっているので、配膳や片付けが楽になるのと、何となくキッチンと分離されがちですが、食卓とキッチンが横並びだと一体感が増えてきて、パパも子供も家族みんな参加型の楽しいキッチンスペースになります。

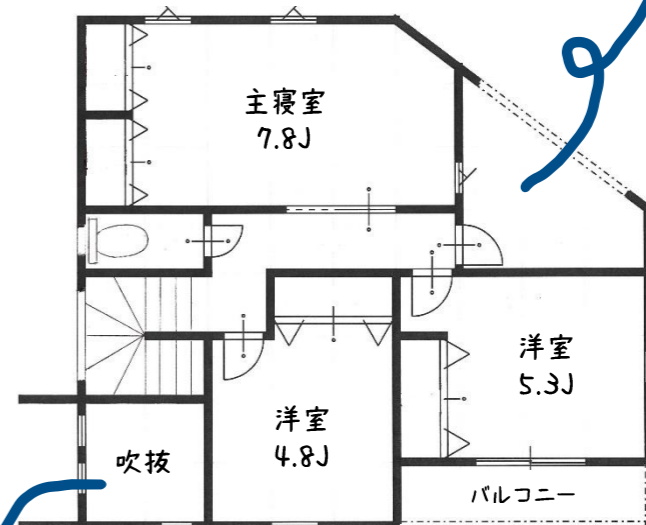
その7

### 桜バルコニー



インナーバルコニー(屋根付き)となっているため、多少の雨は気にならないので、洗濯物を出しておいても、慌てて帰る必要もありません。雨の日、屋根があるのでこのバルコニーから、花の雨を楽しむことが出来ます🌸

チラシでは細かい仕様や魅力を伝えきれないため、完成した建物を観に来て下さい



### 選べるアクセントクロス

LDKのテレビ面と2階の居室の一面は、アクセントクロスをお客様に選んでいただけるように、取付けていません。自分好みのクロスで部屋をカスタマイズできます。

2階



### =家事動線を考えて=

ある調査で一日の内、家事(洗濯、料理、掃除)にかかる時間は、約4.2時間、そのうちの料理に費やしている時間が2.2時間という結果があります。そこで1.キッチンの裏には洗濯機、乾太くん2.直ぐそばにはインターフォンと制御盤、給湯器のリモコンを配置することで、家事動線少なくなりました。また、常にフロアを一望できるので、子供から目を離してしまうこともありません。

### 安心の耐震等級2

耐震等級1の1.25倍の地震に耐えられる性能・耐震強度の水準の性能です。災害時の避難所として指定される学校などの公共施設は、耐震等級2以上の強度を持つことが必須となっています。

毎日、名もなき家事の連続...、少しでも楽に、軽くなるように。

# 家事動線を考えた工夫がいっぱい！

湘南台 B 号棟  
=3.8mの高天井の家=

一平土地建物から、家族みんなが幸せに暮らせる住まいのご提案。

## 『家事が楽しくなる多機能ハウス』ができました

その1

### シューズクローク



子供がいると散らかりがちな靴の整理はもちろん、外で遊んできたバット、サッカーボール、ゴルフバックといったスポーツ用品もすっきり収納。掃除用具なども、ここにしまえばOK！

その2

### レストコーナー

お出掛け時の身支度や、就寝前の読書、趣味の空間に



その3

### 食洗器

## Miele



Mieleは1899年ドイツで創業した会社。幅は60センチ。フルオープン型の大容量食洗器。  
・予洗い不要！  
・一日分の食器が一回で！  
・10年保証  
・徹底した省エネ性！  
食洗器をかけている時間は家族団欒...

その4

### ポケットキー&制御盤

車のスマートキーと同じで、ポケットキーがあれば、鍵を取り出すことなく扉が開くので、荷物がたくさんあるときや、両手がふさがっていても、鍵を探さなくて良いのが👍。  
また、制御盤があるときや、キッチンにいながら施開錠が出来るのでとっても便利です。

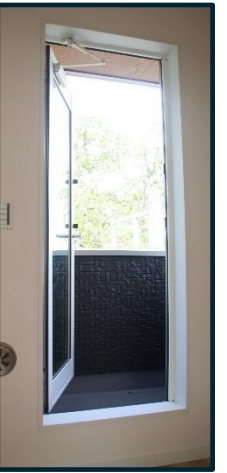


ドアの状態を常に光でお知らせ

その5

### キッチン横バルコニー

2階キッチンなので、ごみのストックに頭を悩まします。キッチンの並びにバルコニーがあるので、ここに一時的に分別して置くことができます。また、ちょっとした布巾や雑巾を干せるのでとっても重宝します。雨の日、屋根があるのでこのバルコニーから、花の雨を楽しむことができますよ🌸

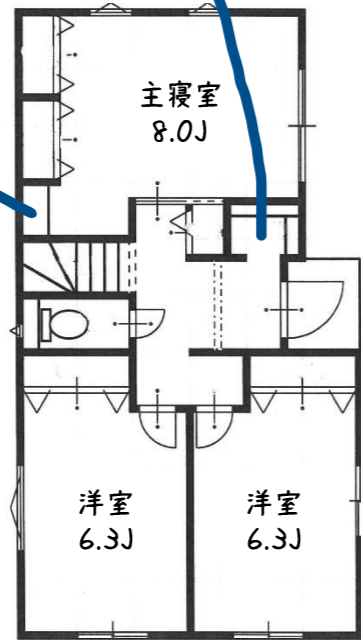


千ラシでは細かな仕様や魅力を伝えきれないため、完成した建物を観に来て下さい。

その6

### L型キッチン

L型キッチンは、2つのキャビネットがあるので、作業を行えるスペースが多くなるため、調理の作業効率がよくなり、複数人での調理が行いやすくなります。また、リビング側の吊戸の収納が無くキッチンとリビングが一体感があるため、自然と会話も増え、子供たちもお手伝いしてくれるようになります



1階

2階

### ガス衣類乾燥機 乾太くん

その7



洗濯は洗ってからが大変...。濡れて重い洗濯物をバルコニーに持っていき、干して、取りこむ。子供の体操着や急な洗濯、雨の多い時期や夜帰宅してからの洗濯では間に合わないことも多々あります。乾太くんなら、洗濯機と乾燥機が一体型と比べて早く、ふんわりと仕上がります。(洗濯機と乾燥機が別なため、洗濯と乾燥が同時にできるので、時短になります)

### 高天井



その8

天井高は約3.8mと開放感あふれるリビングとなっています。バルコニーの掃き出しサッシは、幅広の2.5mとさらに解放感UP。階段には引戸があるので、幼児が降りてしまう心配もありません。

### = 家事動線を考えて =

ある調査で一日の内、家事(洗濯、料理、掃除)にかける時間は、約4.2時間、そのうちの料理に費やしている時間が2.2時間という結果があります。

そこで

1. キッチンの裏には洗濯機、乾太くん
  2. 直ぐそばにはインターフォンと制御盤、給湯器のリモコンを配置することで、家事動線を少なくしてみました。
- また、常にフロアを一望できるので、子供から目を離してしまうこともありません。

### 安心の耐震等級2

耐震等級1の1.25倍の地震に耐えられる性能・耐震強度の水準の性能です。災害時の避難所として指定される学校などの公共施設は、耐震等級2以上の強度を持つことが必須となっています。